

国際ソフトウェア株式会社 社宅情報



国際ソフトウェアビル


KSWビル

空き室状況 [2024年10月時点]

社宅は2棟 国際ソフトウェアビル / KSWビル





国際ソフトウェアビル


 : 10/2見学した部屋

3F  302

4F 402

両ビル共
エレベーター無し

2F  201、202、 203
205

3F 303、 308

4F 403、405、406

5F 空き部屋無し

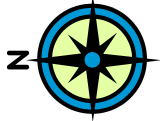
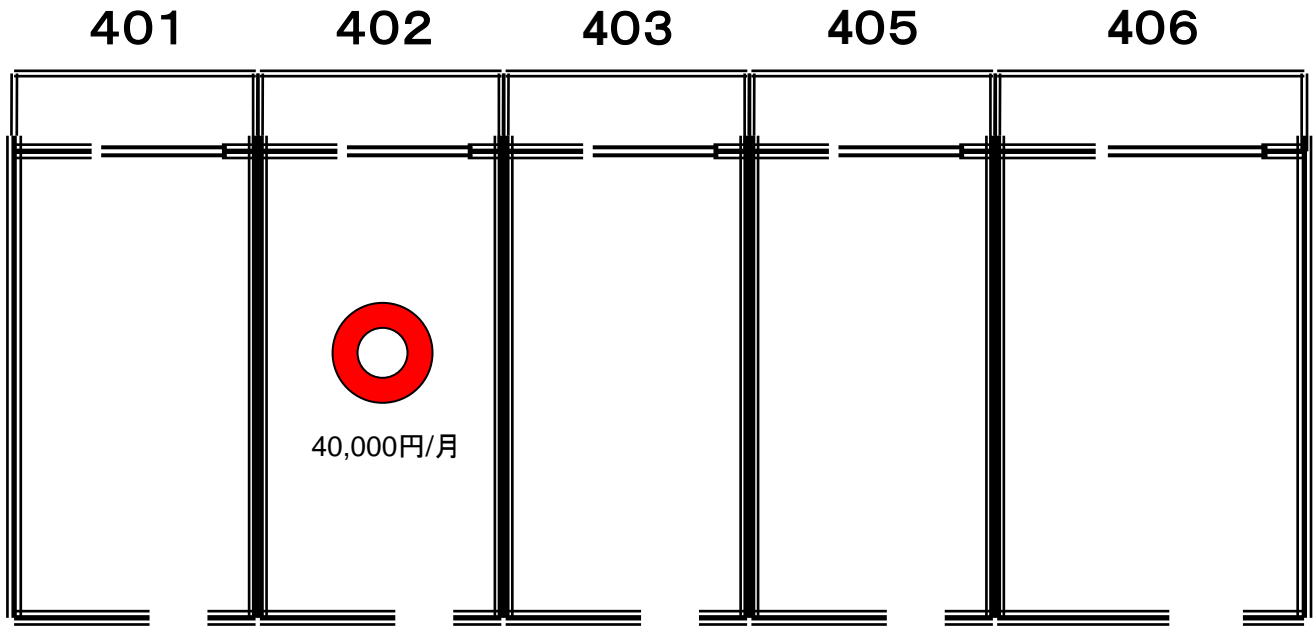


KSWビル (本社ビル)

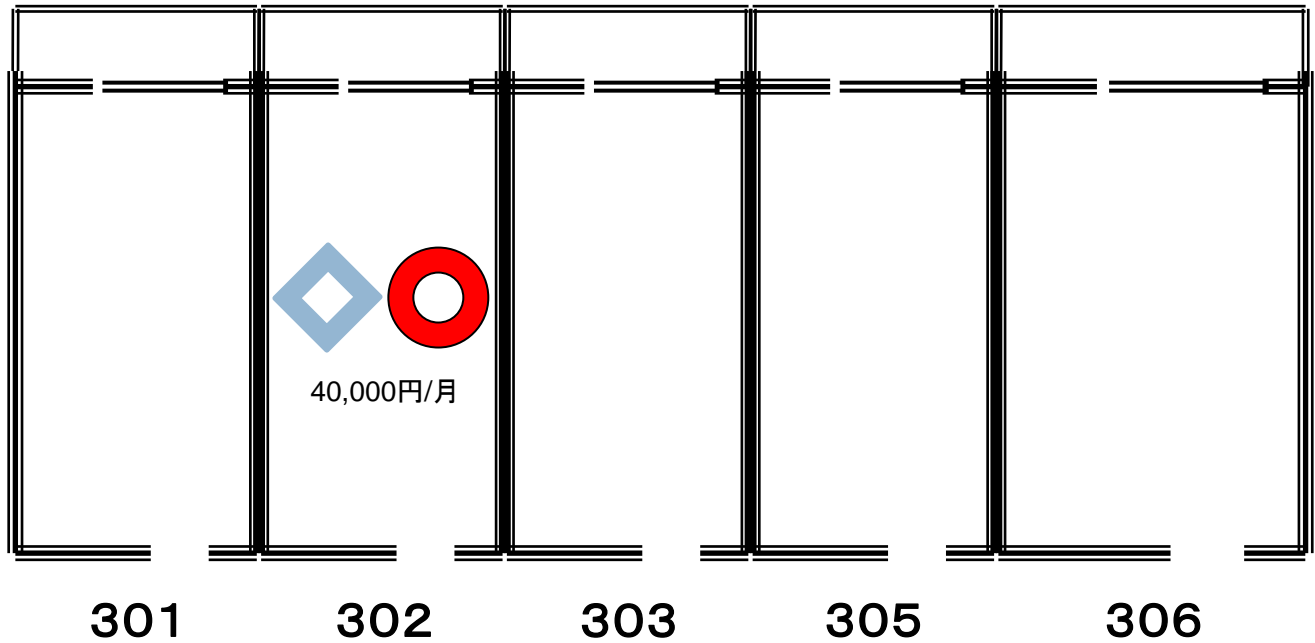
京王線線路

KSWビル 部屋配置図

4階



3階



空室

2024年10月時点



10/2

見学した部屋

京王線線路

205

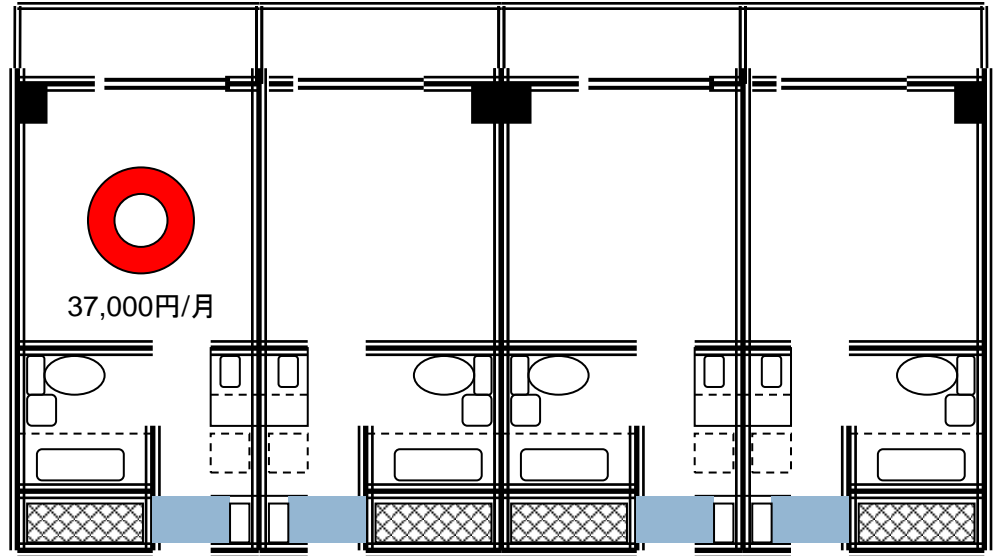
206

207

208

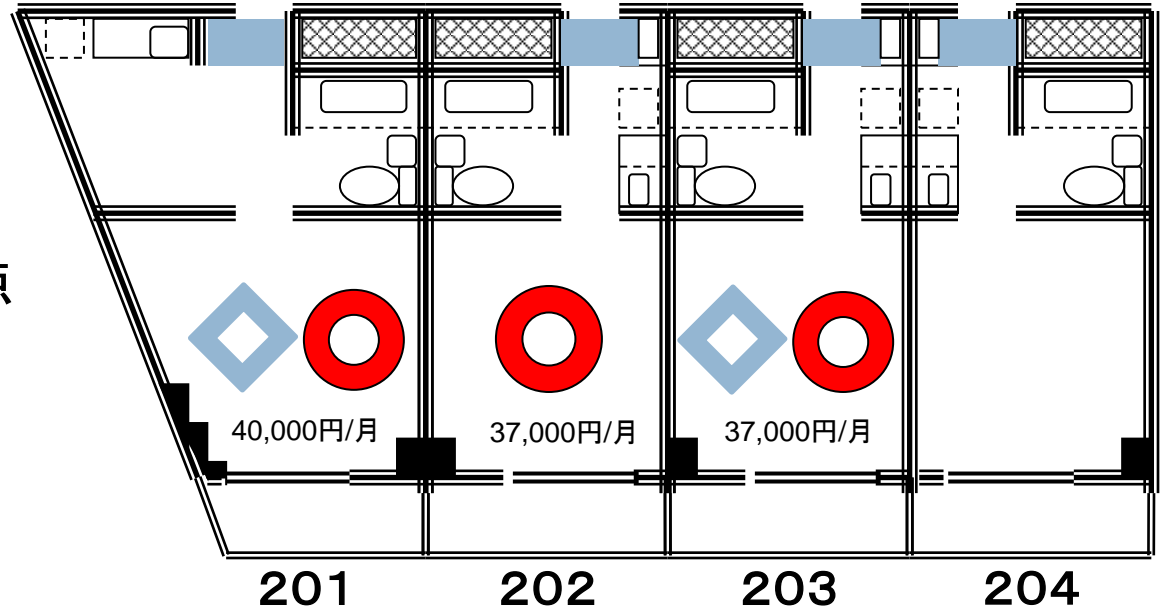


国際ソフトウェアビル 2階
部屋配置図



○ 空室
2024年10月時点

◇ 10/2
見学した部屋



305

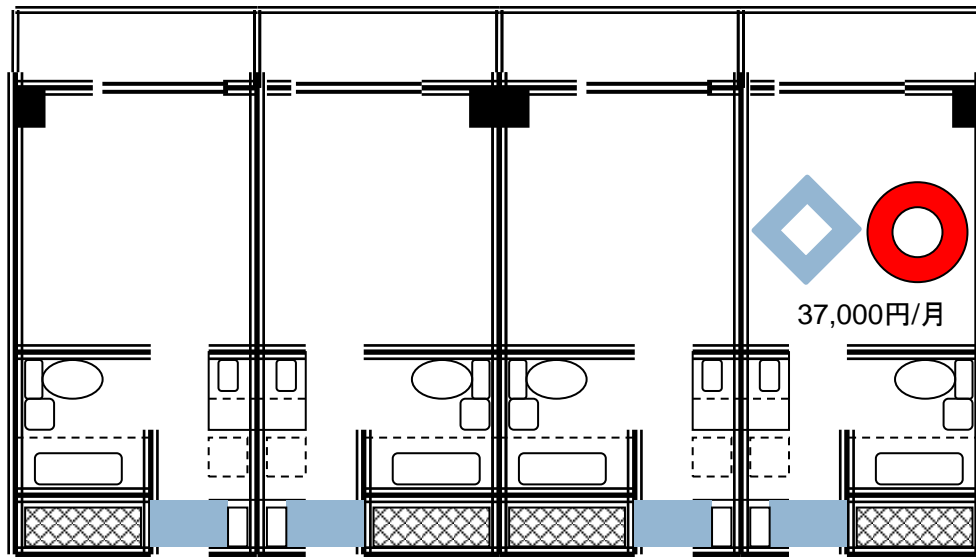
306

307

308



国際ソフトウェアビル 3階
部屋配置図



37,000円/月



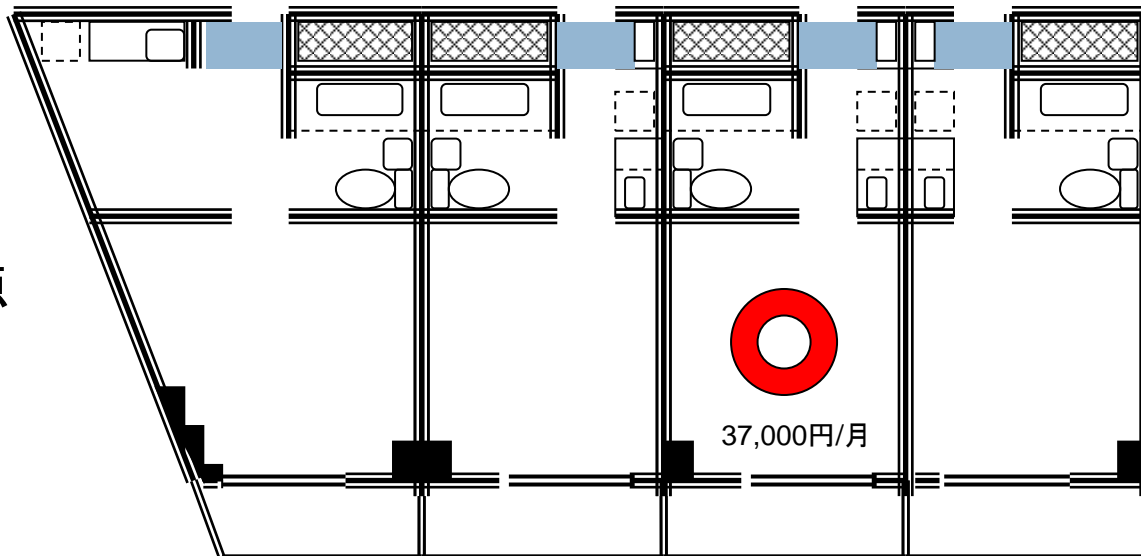
空室

2024年10月時点



10/2

見学した部屋



37,000円/月

301

302

303

304

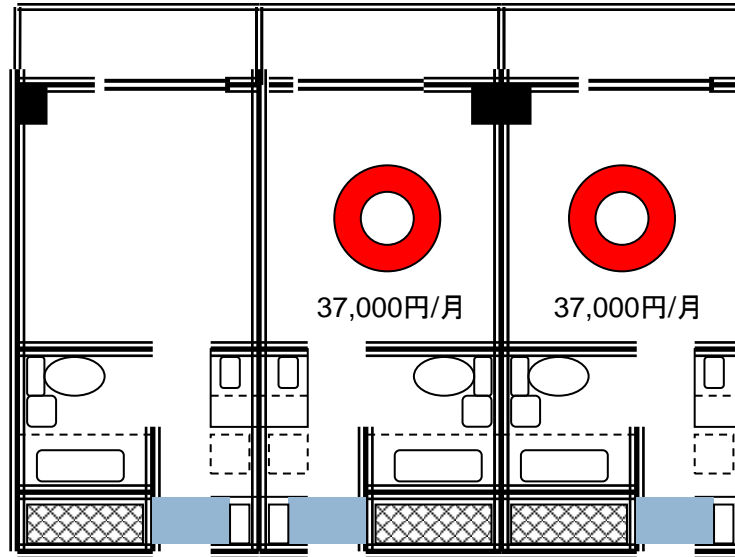


国際ソフトウェアビル 4階
部屋配置図

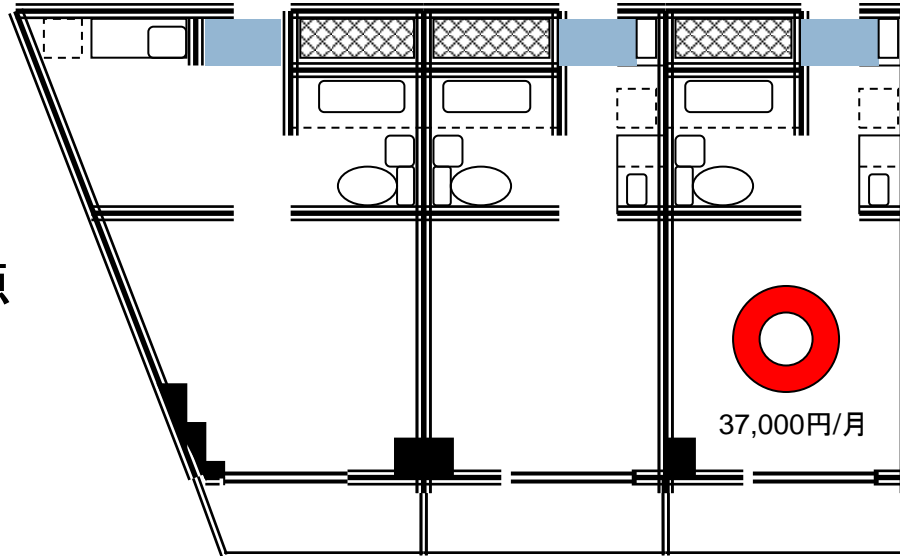
404

405

406



空室
2024年10月時点



401

402

403

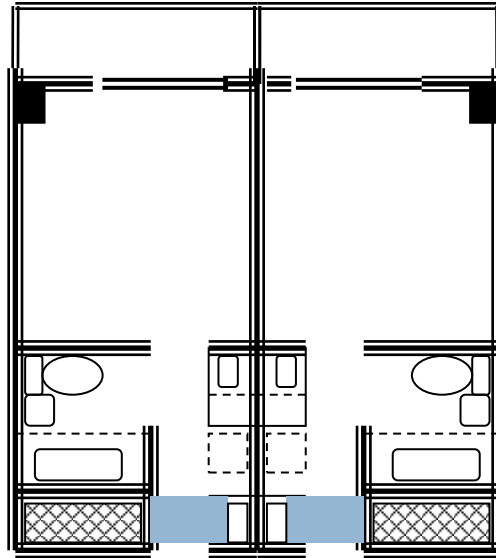
37,000円/月



国際ソフトウェアビル 5階
部屋配置図

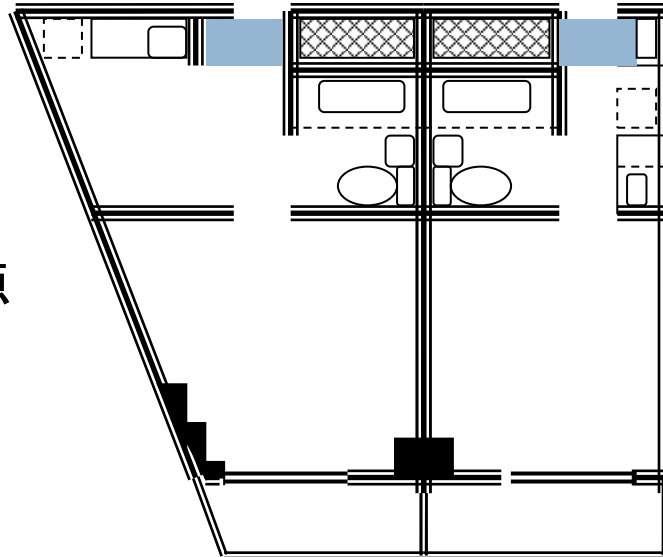
503

504



空室

2024年10月時点



501

502

KSWビル

構造	鉄筋コンクリート造 4階建
住所	〒183-0034 東京都府中市住吉町1-81-12
種類	マンション
新築年月	平成3年2月28日新築
間取り	ワンルーム
床面積	19.44㎡
賃料	月額50,000円 ★社員は40,000円
敷金／礼金	社員は無し
契約期間	2年間
更新料	社員は無し
設備	ユニットバス(風呂、トイレ一緒) 冷蔵庫:あり エアコン:あり コンロ:IH(1口) 給湯:あり 浴室乾燥機あり
洗濯機置き場	(幅)80cm × (奥行)60cm

※306・406号室は間取りが広くなるため、賃料が3,000円高くなります。

間取りイメージ

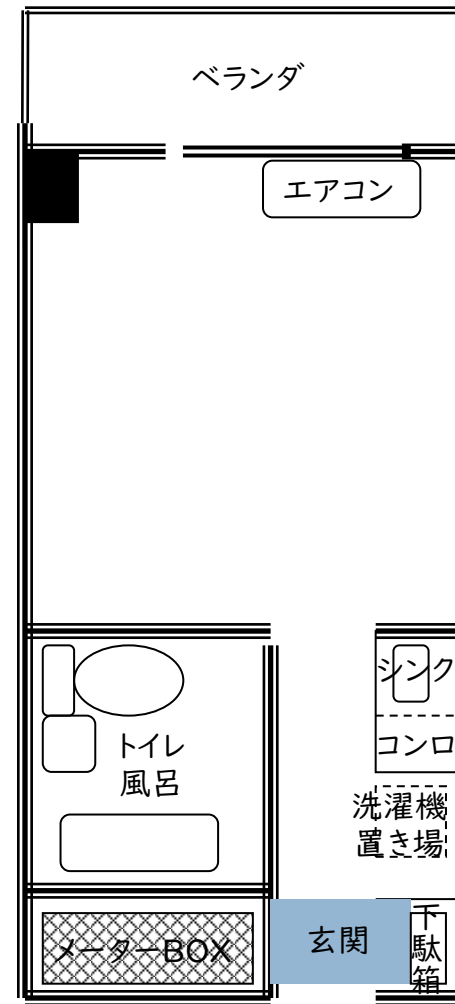


国際ソフトウェアビル

構造	鉄筋コンクリート造 5階建
住所	〒183-0034 東京都府中市住吉町1-81-13
種類	マンション
新築年月	平成3年3月9日新築
間取り	ワンルーム
床面積	15.9㎡
賃料	月額47,000円 ★社員は37,000円
敷金/礼金	社員は無し
契約期間	2年間
更新料	社員は無し
設備	ユニットバス(風呂、トイレ一緒) 冷蔵庫:なし エアコン:あり コンロ:IH(1口) 給湯:あり(集中給湯) インターネット:J:COM Wi-Fi40Mbps無料
洗濯機置き場	(幅)80cm × (奥行)50cm

※201・301・401・501号室は間取りが広くなるため、賃料が3,000円高くなります。

間取りイメージ



KSWビル 301号室

間取りイメージ

ベランダ

エアコン

押し入れ

トイレ

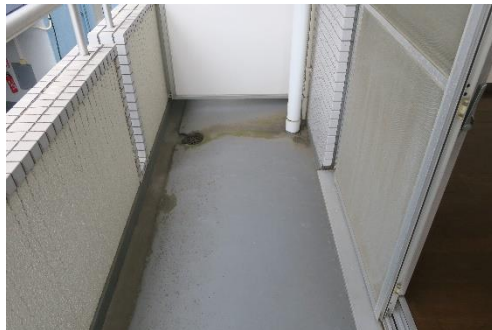
風呂

シンク
コンロ
小型
冷蔵庫

洗濯機
置き場

BOX 駄箱

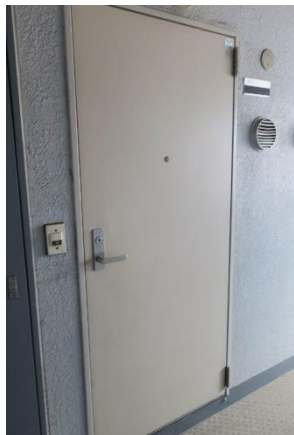
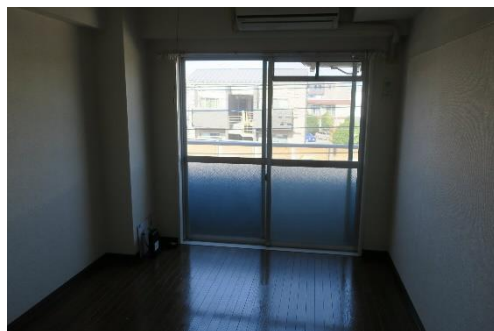
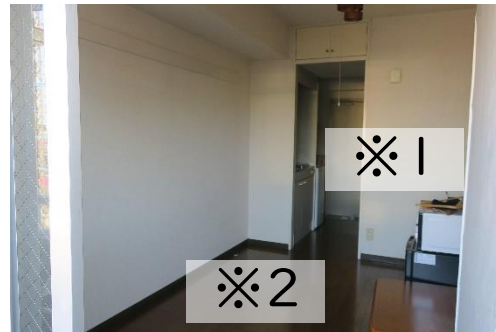
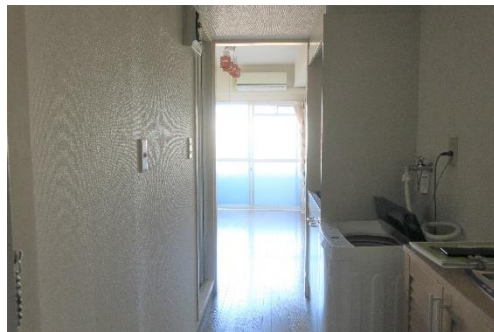
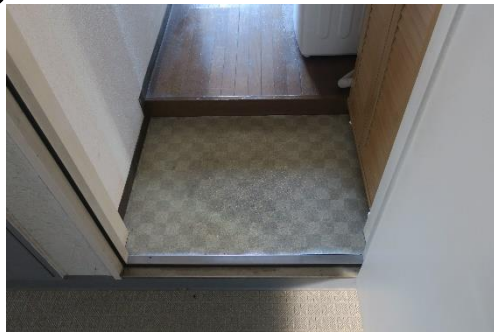
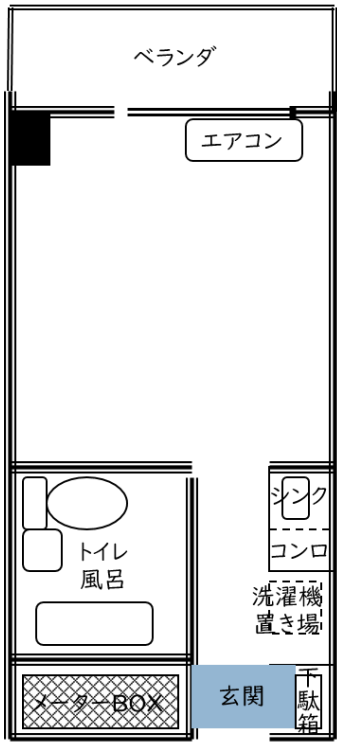
玄関



- ・備え付け冷蔵庫(小型)あり
- ・浴室乾燥機あり

307号室

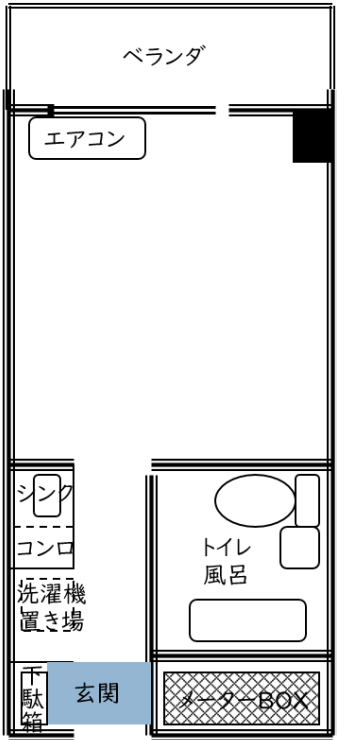
間取りイメージ



- ★部屋は線路(京王線)側となります
- ※1:電子レンジ、冷蔵庫は備え付けではありません
- ※2:クッションフロアへ張替え予定
- ※3:洗濯機は備え付けではありません
- ※4:照明は備え付けではありません

403号室

間取りイメージ



★部屋は線路(京王線)の逆側(駐車場側)となります
※5:角部屋のため窓があります
※6:クッションフロアに張り替え済み